

IPS CONFA SALUD CLÍNICA SAN MARCEL

Tú, nuestro compromiso de Corazón

Queremos *facilitarte la vida*
cuando más lo necesitas.

    | www.confafa.co

VIGILADO Supersalud 
Oficina de Atención al Usuario 1900070 - Bogotá, D.C.
Vigencia Resolución 1300001-2013

Confafa
Salud

Contigo,
con todo

VIGILADO SuperSubsidio 

Meta de la Línea de acción:

DAR CONTINUIDAD CON AL PLAN DE COMUNICACIONES DE CONFA SALUD

Ejecución:

Durante el año 2020 se realiza la difusión por los diferentes canales dispuestos en la Caja de Compensación Familiar Confa de las piezas informativas asociadas al cuidado de la salud, tanto de Confa como de entidades como Organización Mundial de la Salud, la Dirección Territorial de Salud de Caldas, entre otros entes oficiales.

¡Estamos Contigo!

#TeCuidoMeCuidas

Si es necesario salir recuerda el pico y cédula y ten en cuenta todas las recomendaciones de cuidado y autocuidado.



Si vas a pedir domicilio para alimentos, medicamentos u otras necesidades, minimiza el contacto con la persona y ten presente estas recomendaciones al recibir o preparar tus comidas:

Desinfecta las llaves y todo lo que hayas tocado, lava tus manos. Desinfecta todos los paquetes, bolsas y frascos con alcohol, mejor si los haces con agua y jabón antes de guardarlos.



VIGILADO SuperSubsidio



Es preferible cocinar los alimentos a comerlos crudos, lava muy bien cada uno de los ingredientes, si preparas ensaladas pela las verduras y lava de nuevo.

www.confa.co

Confa
Contigo, con todo

¡Estamos Contigo!

#TeCuidoMeCuidas

Pasos preventivos cuando tengas que salir y regresar a casa
Recuerda el pico y cédula para que una sola persona salga del hogar



Ten presente no sacudir tu ropa al llegar de la calle. Trata de lavarla de inmediato para minimizar la dispersión de posibles virus.



Desinfecta con alcohol, agua y jabón si es posible, los objetos que manipuleste en tu salida. Es la mejor forma de evitar llevar el virus a tu hogar.

Báñate completamente con agua y jabón, evita el contacto con otras personas de tu hogar antes del baño.



VIGILADO SuperSubsidio

www.confa.co

Confa
Contigo, con todo

¡Estamos Contigo!

#TeCuidoMeCuidas

Pasos preventivos cuando tengas que salir y regresar a casa

Recuerda elegir a una sola persona para salir de la casa

Destina un par de zapatos para salir a la calle. Cuando regreses a tu vivienda, quítalos, desinfectalos y lava las suelas con agua y jabón.



Quítate la ropa y ponla a lavar, puedes combinarla con la ropa habitual de casa, ya que el virus se ataca con jabón.



Siempre lávate las manos con agua y jabón, por 20 segundos frotando mano con mano, dedos con dedos y dedos con palma y dorso.

VIGILADO SuperSubsidio

www.confa.co

Confa
Contigo, con todo

VIGILADO SuperSubsidio

Recomendaciones

Sigue estas indicaciones en el momento de hacer uso y retiro del tapabocas:

- Lavado de manos:
Antes y después de usarlo.

- Úsalo ajustado al rostro, manipúlalo solo por los elásticos y ponlo sobre las orejas, ajústalo en tu nariz.

- Evita tocarlo

- Deséchalo después de usarlo.



VIGILADO SuperSubsidio

#TeCuidoMeCuidas
f t y i | www.confa.co

Confa
Contigo, con todo

¡Estamos Contigo!

#TeCuidoMeCuidas

Por disposición del Gobierno Nacional, el tapabocas se debe usar de manera obligatoria en los siguientes casos:



- Transporte público:

Buses
Busetas
Taxis

- Supermercados
- Plazas de mercados
- Tiendas

- Cualquier lugar con afluencia de personas, sitios donde sea imposible tener un distanciamiento social.

• Aplica para otras restricciones.
Leer en el enlace de MinSalud.

    | www.confa.co

Confa
Contigo, con todo

VIGILADO SuperSubsidio 

VIGILADO SuperSubsidio 

VIGILADO Supersalud 
Línea de Atención al Usuario 6000870 - Bogotá, D.C.
Línea Confecho No-Local 018000910183

Tips para la limpieza del baño

¡Estamos Contigo!

Confa Humana, Solidaria y Responsable

El Ministerio de Salud de Colombia, hace estas recomendaciones de prevención para limpieza de los baños en cada uno de nuestros hogares



Realiza limpieza y desinfección de todas las áreas e implementos que se encuentran en el baño. Lava con periodicidad y productos desinfectantes.

Cambia y lava con regularidad las toallas de mano y cuerpo, siendo preferible dejar en uso las toallas de papel para todo momento.



Guarda los cepillos de dientes y separarlos unos de otros. Trata de tenerlos guardados en una cajón del baño con las cerdas hacia arriba.

Recuerda siempre lavar tus manos. Es la mejor manera de prevenir.

#TeCuidoMeCuidas
f t i c | www.confa.co

Confa
Contigo, con todo

VIGILADO SuperSubsidio

VIGILADO SuperSubsidio

AL TOSER O ESTORNUDAR

cúbrase con el antebrazo o con un pañuelo desechable.

(Deséchelo y lave bien sus manos)



Gobierno de
CALDAS

**PRIMERO
LA GENTE**



Territorial
Dirección Territorial de Salud de Caldas

VIGILADO Supersalud

Línea de Atención al Usuario 6000870 - Bogotá, D.C.
Línea Corchillo No-Local 018000910183

USE TAPABOCAS O MASCARILLA

En caso de presentar algún síntoma de enfermedad respiratoria, utilice tapabocas.
"Quédese en casa para evitar contagiar a otros"



Única y exclusivamente
personal de salud



Enfermos y gente
de alto contacto con
personas enfermas



Gobierno de
CALDAS

**PRIMERO
LA GENTE**



Territorial
Dirección Territorial de Salud de Caldas

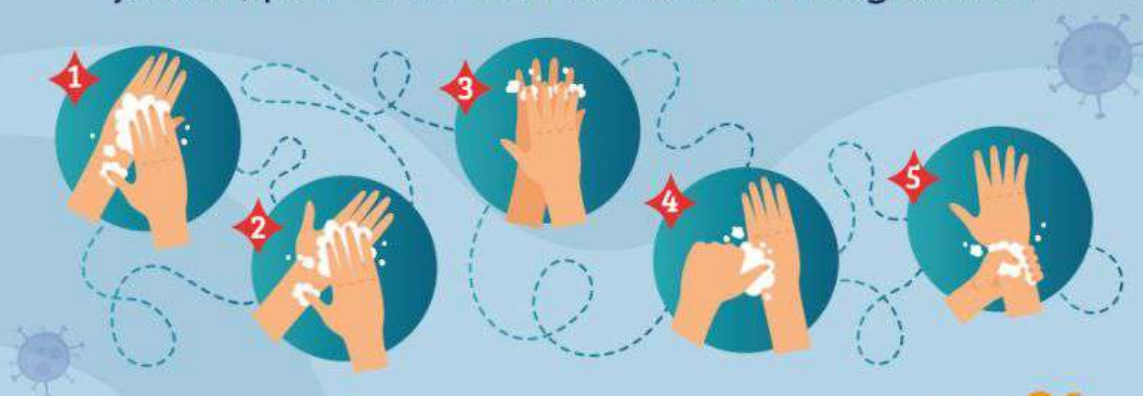
VIGILADO Supersalud

Línea de Atención al Usuario 6000870 - Bogotá, D.C.
Línea Córdoba Nocturna 018009910183



LAVE BIEN SUS MANOS

Lave sus manos regularmente con agua y jabón, por lo menos durante **20** segundos.



un buen lavado de manos disminuye en un **50%**
los riesgos de contraer **Infecciones respiratorias agudas**
CORONAVIRUS COVID - 19

Recomendaciones para propiedad horizontal



La salud es de todos

Minsalud



Las personas que viven en edificios, multifamiliares y conjuntos residenciales deben tener en cuenta las siguientes recomendaciones:

- 1** La administración y el consejo de administración deben reunirse con todo el personal de seguridad, servicios generales y proveedores para informar qué es el **COVID-19**, y por qué se deben tomar medidas de limpieza y desinfección de las áreas comunes.
- 2** Aumente la frecuencia de limpieza y desinfección de pisos, ascensores y botones de control, pasamanos de escaleras, manijas, cerraduras de puertas, timbres, citófonos, rejas y entradas principales peatonales. 
- 3** En las carteleras informe sobre las medidas de prevención y mitigación del **COVID-19**. 
- 4** Los niños deben mantenerse en lo posible dentro de la vivienda y en caso de uso de las áreas comunes garanti la disponibilidad de gel antibacterial.
- 5** Evite reuniones o eventos sociales (restrinja uso de salones sociales y comunales).
- 6** Articule el Sistema de Gestión de Seguridad y Salud en el Trabajo con los de proveedores de servicios de la propiedad horizontal.
- 7** Restrinja el acceso a la propiedad horizontal de domicilios, preferiblemente designar un adulto que los reciba en portería.
- 8** En caso de que un residente presente síntomas de **COVID-19**, notifique a los teléfonos establecidos por la autoridad de salud de su municipio.
- 9** Establezca protocolos de información ante cualquier sospecha de un evento por **COVID-19** y de limpieza y desinfección del recorrido realizado por el enfermo de **COVID-19**.
- 10** El personal de seguridad, servicios generales y proveedores de la propiedad horizontal deben utilizar los elementos de protección personal como tapabocas o máscaras, siempre que el desarrollo de sus actividades implique contacto con personas.
- 11** Capacite al comité operativo de emergencia en la prevención y mitigación de **COVID-19**.
- 12** Restrinja las labores de mantenimiento al interior de las viviendas con personal externo. 

COVID-19 en español

Bogotá, D.C. - Marzo de 2020

VIGILADO Supersalud 

Línea de Atención al Usuario 6000870 - Bogotá, D.C.
Línea Corralito No-Local 018000910183

Medidas para usuarios de vehículo particular, motocicletas y bicicletas



La salud
es de todos

Minsalud



1

Desinfecte con regularidad superficies con las que tiene contacto frecuente como son las manijas de las puertas, volante, palanca de cambios, hebillas del cinturón de seguridad, radio, comandos del vehículo, etc.



2

En la medida de lo posible mantenga ventilado el vehículo.

3

Al subirse al vehículo abra las puertas y permita que se ventile durante un par de minutos antes de subirse a él.



4

En la medida de lo posible mantenga la distancia mínima recomendada (por ejemplo, el pasajero puede ir en la parte de atrás).

5

Para motocicletas y bicicletas desinfecte con regularidad el manubrio de las mismas.



6

Desinfecte los elementos de seguridad, como cascos, guantes, gafas, rodilleras, entre otros.



Elaborado por

Bogotá, D.C. - Marzo de 2020

Manejo cotidiano de animales de compañía



La salud es de todos

Minsalud



La Organización Mundial de Salud – OMS y la Asociación Mundial de Veterinarios de Pequeños Animales – WSAVA, aclararon que los perros y gatos **NO** son transmisores del **COVID-19**, se recomienda tener en cuenta:



1

Si usted u otra persona de su núcleo cercano presenta síntomas de **COVID-19**, debe aislarse de su perro y gato; es prudente limitar el contacto entre personas enfermas y animales, hasta que se conozca más sobre la epidemiología del virus.

2

Si algún miembro de la familia presenta cuadro respiratorio, evite acariciar a los animales, besarlos, abrazarlos, dormir con ellos y tener contacto con sus secreciones.

3

Evite ser lamido por su perro y gato.

4

Lávese bien las manos con agua y jabón antes y después de alimentarlo.

5

Si debe cuidar a sus perros y gatos o estar cerca de ellos mientras usted está enfermo (a), lávese bien las manos antes y después de tener cualquier contacto con ellos, use mascarilla facial y deséchela inmediatamente después de su uso.

6

Si su perro o gato desarrolla una enfermedad inusual después de haber estado en contacto con una persona enferma de **COVID-19**, consulte con un Médico Veterinario quien le brindará la orientación adecuada; absténgase de llevarlo inmediatamente a la clínica.

7

Si su perro o gato resulta enfermo prevea una zona de cuarentena y siga las recomendaciones del médico veterinario.

8

Mantenga el plan sanitario de su perro y gato vigente (vacunas, chequeo veterinario, control de parásitos internos y externos).

9

Si algún miembro de la familia presenta cuadro respiratorio, evite en lo posible guarderías de perros, concentraciones de estos en parques o espacios públicos o en vehículos.

10

Si su perro y gato están acostumbrados a hacer sus necesidades fisiológicas en un área destinada al interior de la vivienda, incremente la limpieza y desinfección; si su perro debe salir, defina un adulto del núcleo familiar quien será el responsable de sacarlo. No olvide recoger en bolsas los excrementos y disponerlos adecuadamente.

11

El perro debe ser sacado entre 10 y 15 minutos máximo, con correa, bozal si se requiere, no soltarlo y evitar que entre en contacto con otros perros. El dueño también debe respetar la distancia mínima de 1.5 metros con otros propietarios de perros. No olvidar lavar sus manos con agua y jabón.

12

Mantenga un kit de aseo para su perro, que incluya agua con jabón y toallas desechables para secarlo, con el propósito de lavarle las patas antes de ingresarlo a la vivienda.

NOTA: Prevea una contingencia con su perro ante una posibilidad de alojamiento total en caso que este acostumbrado a salir a espacios

COVID-19

Bogotá, D.C. - Marzo de 2020

VIGILADO Supersalud

Línea de Atención al Usuario 6000870 - Bogotá, D.C.
Línea Confecho Nacional 018000910183

Tú, nuestro compromiso de Corazón



VIGILADO SuperSubsidio 

Confa
Salud

Contigo,
con todo

VIGILADO Supersalud 
Unidad de Atención al Usuario 4028070 - Bogotá, D.C.
Línea Gratuita Nacional 01-8000-1234

Salud